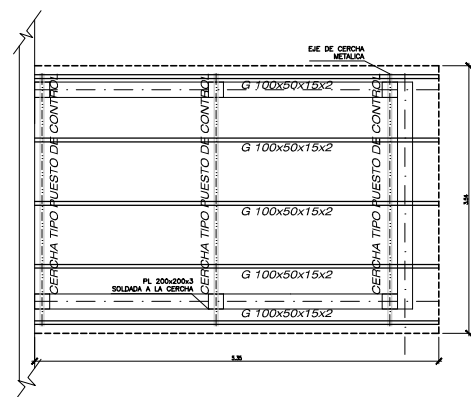
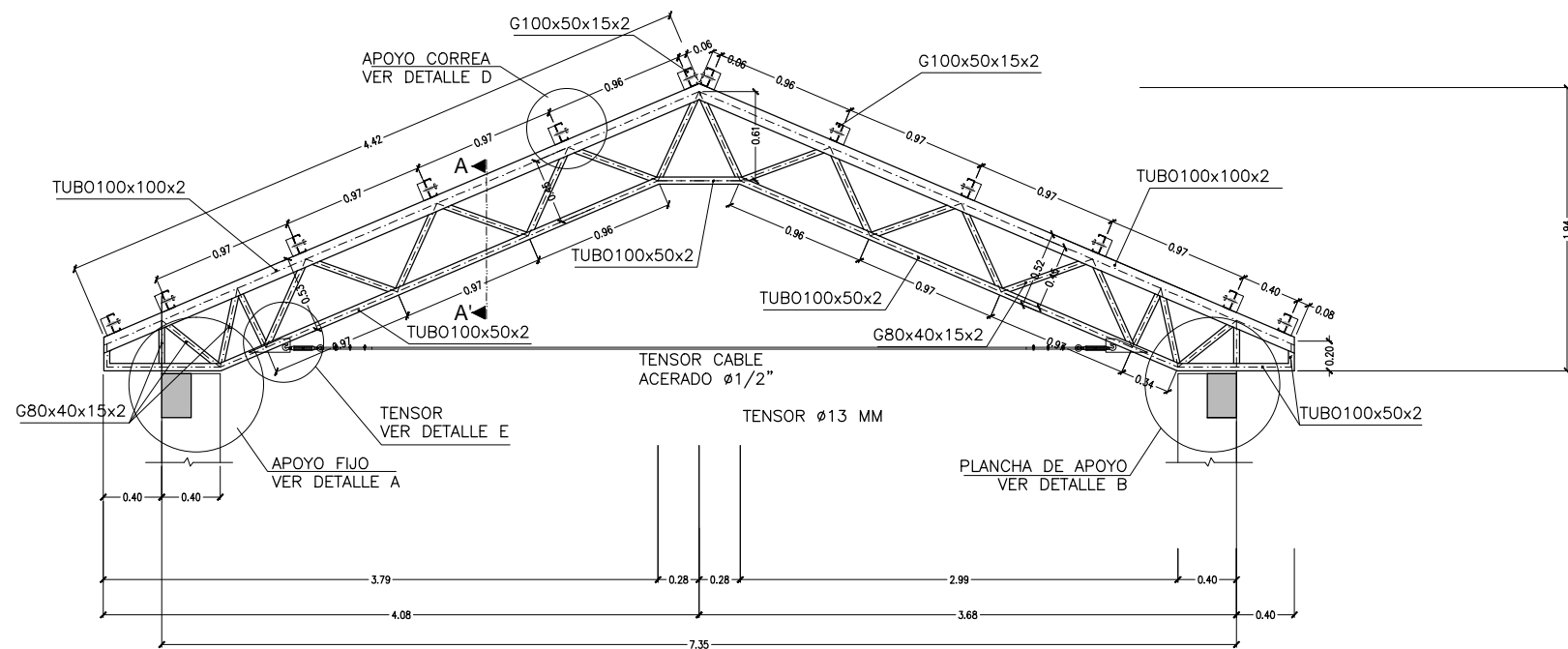


UBICACION DE CERCHAS GALPON
ESC 1:75

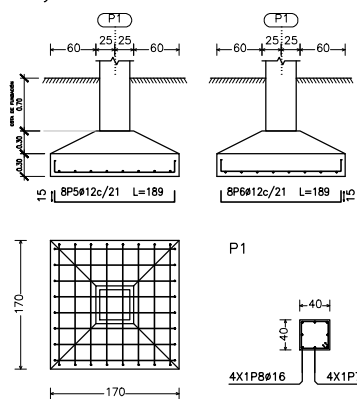


UBICACION DE CERCHAS
PUESTO DE CONTROL
ESC 1:50

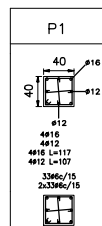


CERCHA TIPO GALPON
ESC 1:25

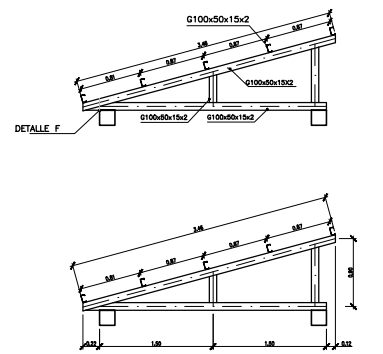
Zapatas de Portón
P1 y P2



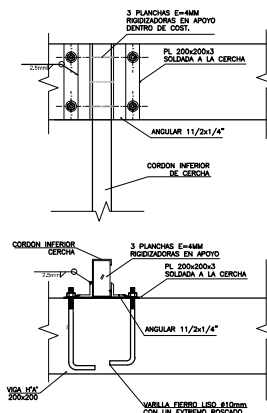
Cuadro de pilares de Portón
Hormigón: H-21 , Control Normal
Acero: AH-400 , Control Normal
Escala: 1:50



NIVEL +3.2 BOTAGUAS DE H'A
NIVEL +0.00
NIVEL -1.60 ZAPATAS



CERCHA TIPO PUESTO DE CONTROL
ESC 1:50



DETALLE F
APOYO CERCHAS FIJO
ESC 1:10



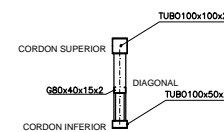
DETALLE DE VIGA
PUESTO DE CONTROL
ESC 1:20

NOTAS

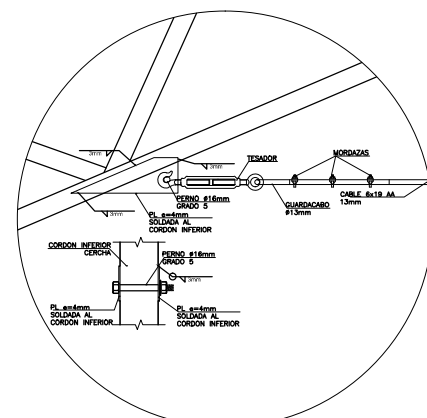
- EL MATERIAL DE TODOS LOS ELEMENTOS METALICOS DEBE SER A.S.T.M. A-36 O EQUIVALENTE, VARILLAS ROSCADAS (ENTERAS SIN UNIONES) Y PERNOS GRADO 5
- TODAS LAS SOLDADURAS SE REALIZARAN CON ELECTRODOS E6011 DEBIENDO CUMPLIRSE LAS NORMAS ESTABLECIDAS POR LA A.S.T.M. Y A.W.S.
- LA ESTRUCTURA DEBE FABRICARSE DE ACUERDO Y SEGUN NORMAS A.I.S.I.
- DURANTE EL PROCESO DE ERECCION Y MONTAJE DEBE ARRIOSTRARSE LA ESTRUCTURA EN SENTIDO LONGITUDINAL.
- SE DEBEN VERIFICAR LAS DIMENSIONES EN OBRA.
- TODAS LAS DIMENSIONES EN METROS EXCEPTO DONDE SE INDIQUE LO CONTRARIO
- SE DEBE APLICAR DOS CAPAS DE PINTURA ANTICORROSIVA EN DIFERENTES COLORES
- TODOS LOS ELEMENTOS DEBERAN ESTAR SOLDADOS ENTRE SI EN TODA LA LONGITUD DE CONTACTO, EXCEPTO DONDE SE INDIQUE OTRO TIPO DE UNION.

CORDON INFERIOR TUBO100x50x2	CORDON SUPERIOR TUBO100x50x2
DIAGONALES MONTANTES G80x40x15x2	CORREAS G100x50x15x2

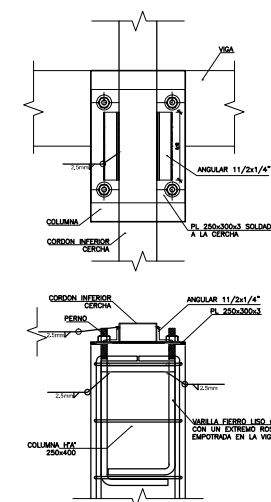
PERFILES METALICOS



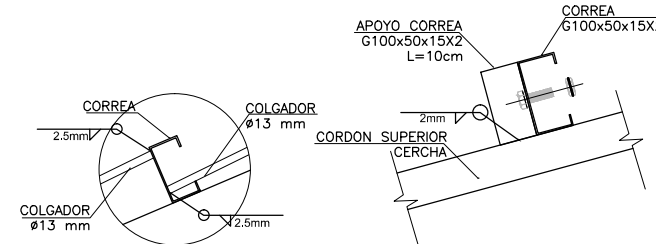
SECCION A-A'
ESC 1:25



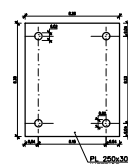
DETALLE E
TENSOR
ESC 1:10



DETALLE A
APOYO CERCHAS FIJO
ESC 1:10



DETALLE C
DE COLGADOR
ESC 1:5



DETALLE B
PLACA DE APOYO FIJO
ESC 1:10

Cuadro de pilares de Galpón
Hormigón: H-21 , Control Normal
Acero: AH-400 , Control Normal
Escala: 1:50

P1=P2 P3=P4 P6=P8 P9=P10	P5=P7

NIVEL +4.67 VIGAS DE CUBIERTA
NIVEL +2.42 VIGAS INTERMEDIAS
NIVEL +0.32 VIGA DE ARRIOSTRE
NIVEL +0.00
NIVEL -1.60 ZAPATAS

CONSULTOR DE LINEA:

UBICACION:

DEPARTAMENTO LA PAZ

PROVINCIA LARECAJA

MUNICIPIO GUANAY



PROPIETARIO:

YACIMIENTOS PETROLIFEROS
FISCALES BOLIVIANOS

GERENCIA NACIONAL DE REDES DE GAS Y DUCTOS
DIRECCION GAS VIRTUAL

OBRA:

PROYECTO CONSTRUCCION DE OBRAS CIVILES COMPLEMENTARIAS
DE ESR GUANAY - PROYECTO GNL

DESCRIPCION: PLANTA DE EJES, APOYOS Y PERFILES DE CUBIERTA
DE GALPON

ESPECIALIDAD:
ESTRUCTURAS

FECHA:
SEPTIEMBRE 2015

ESCALA:
INDICADAS

LÁMINA:
5/6